

SISTEMA DE SEGURANÇA

EXEMPLOS DE APLICAÇÃO **NORMA DIN 675010 - 4**

PLANEAMENTO DE MARCAÇÃO CHÃO E ESCADAS

PRODUTOS PARA CUMPRIMENTO DA NORMA EM APÊNDICE

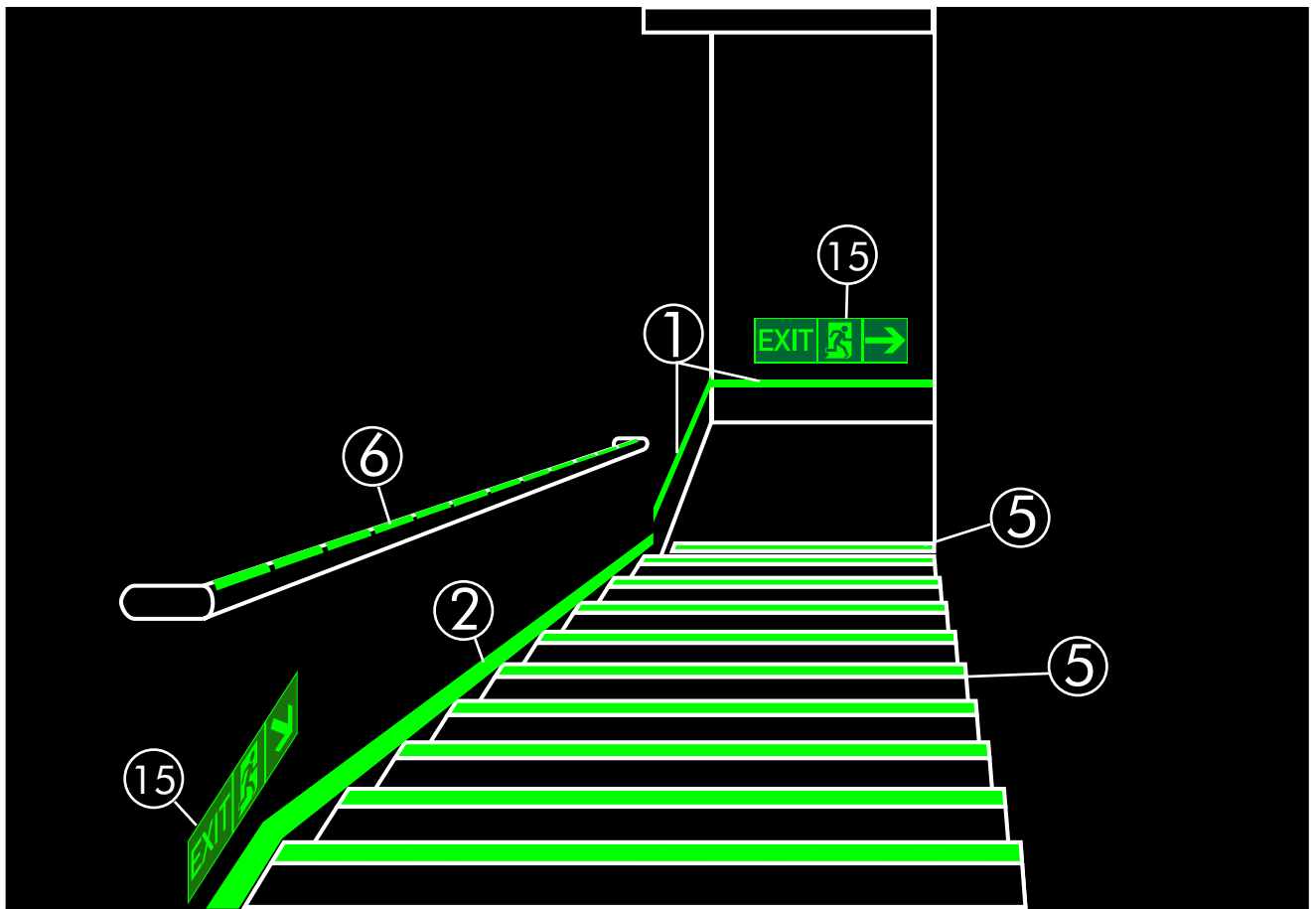


IDEIA - DUARTE & VIEIRA, LDA
RUA ENG. CARLOS SANTOS, Nº 6 C/IV ESQ. TRAS.
2725-254 MEM MARTINS
TELEF: 21 922 59 66 - FAX: 21 920 36 37
e-mail: ideia@ideia.mail.pt
ideia.comercial@ideia.mail.pt

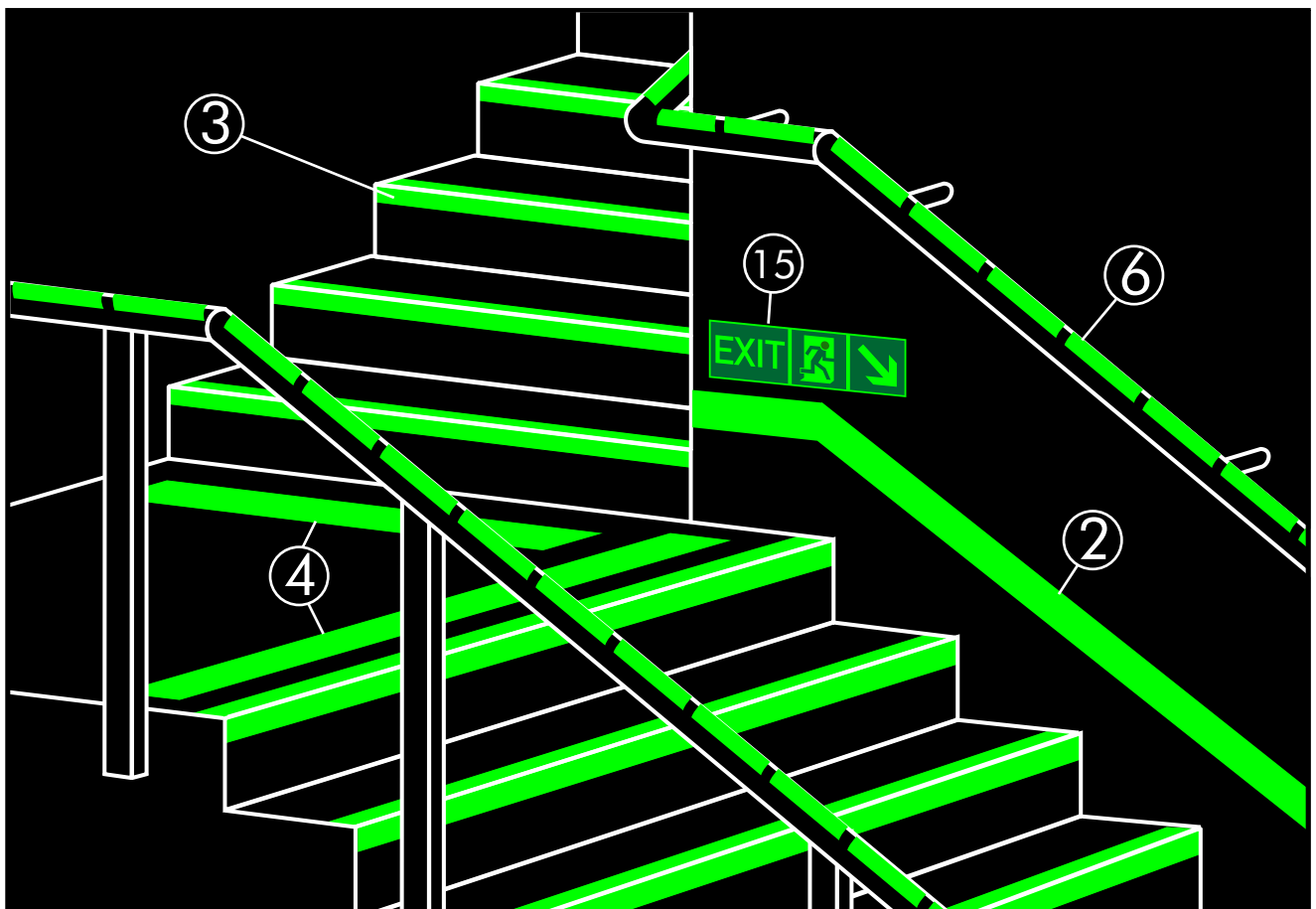
DELEGAÇÃO NORTE
RUA SARMENTO BEIRES, 84 - 4250-448 PORTO
TELEF / FAX: 22 830 4774
e-mail: ideianorte@ideia.mail.pt

DELEGAÇÃO SUL
RUA POETA ALEIXO, Nº 38
8100 - 614 LOULÉ
TELEF / FAX: 289 41 13 75
e-mail: ideiasul@ideia.mail.pt

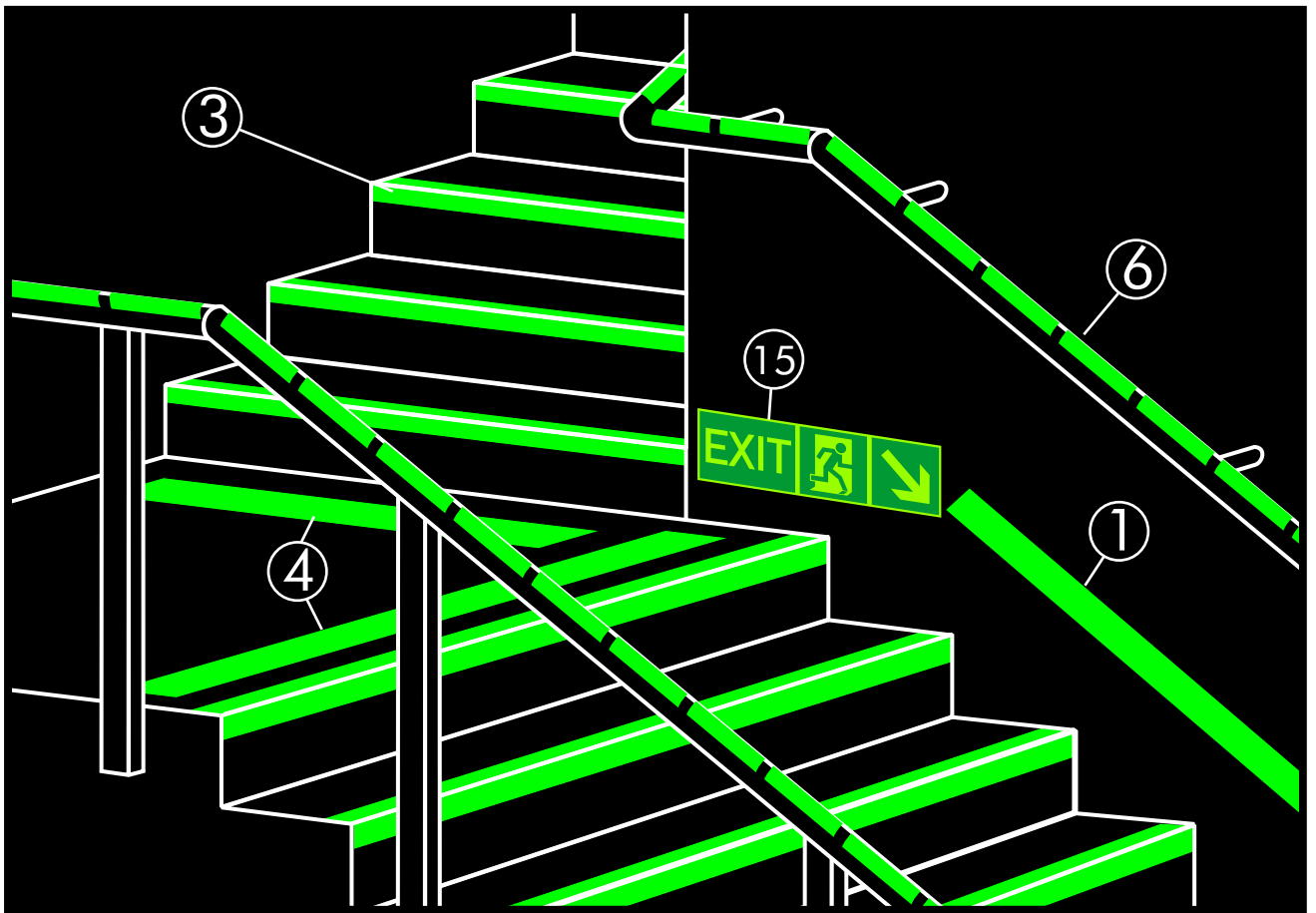
catálogo online em
www.ideia-dv.com



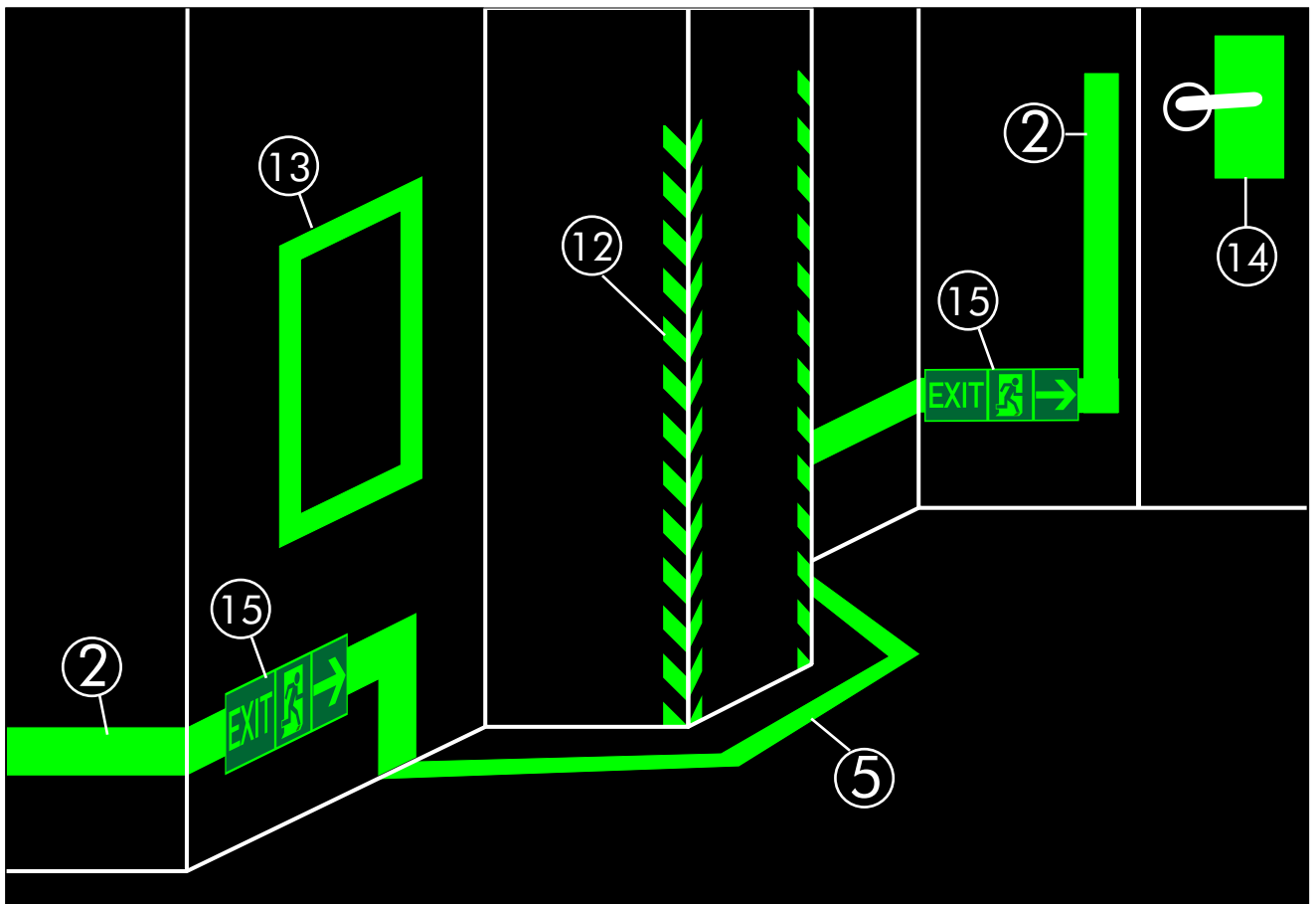
Treppenhaus I: Die Kennzeichnung muss so ausgeführt sein, dass Treppenbeginn, -verlauf und -ende eindeutig erkennbar sind. Entsprechend ist bei Rampen zu verfahren. Der Handlauf ist in die Markierung mit einzubeziehen.



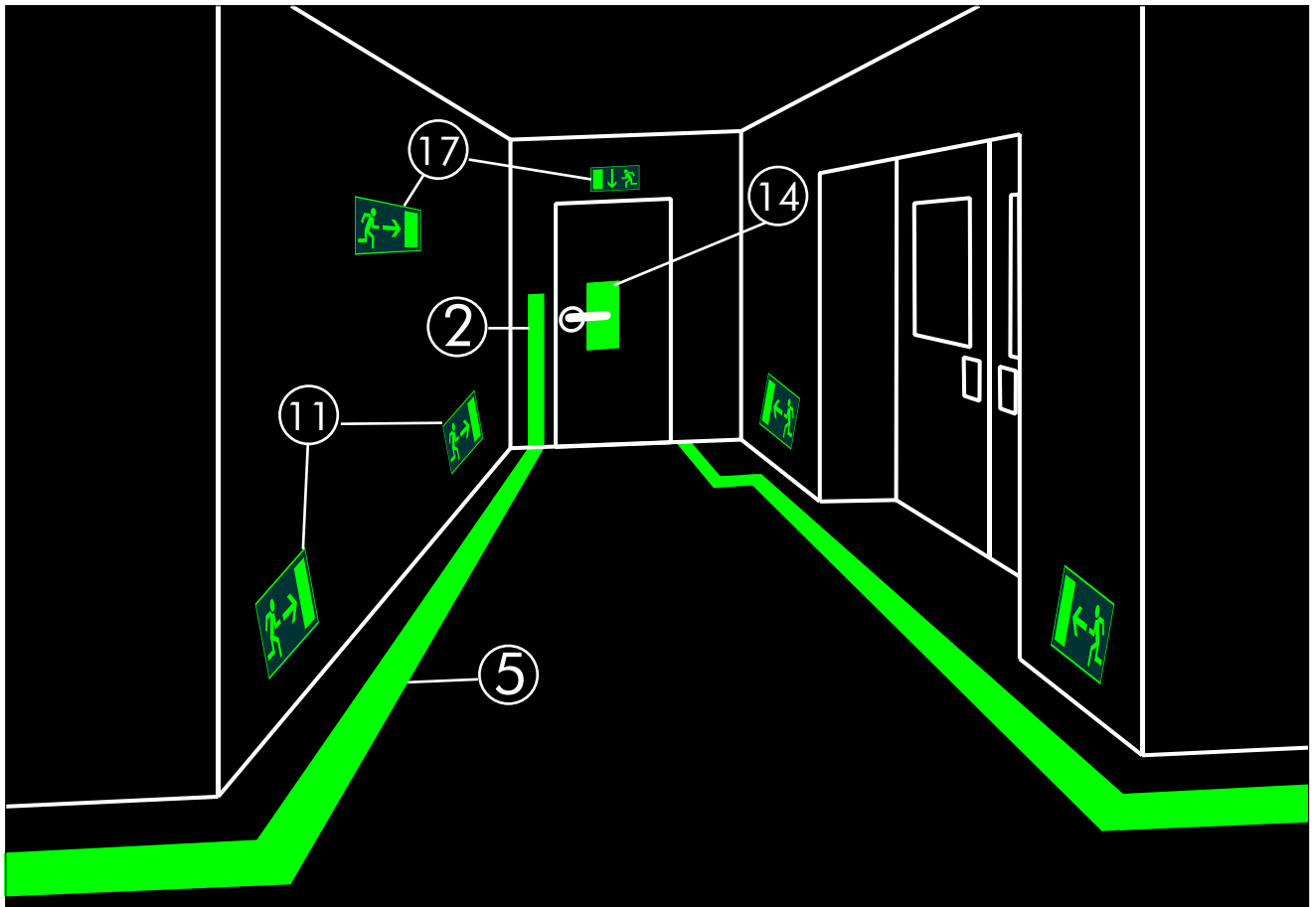
Treppenhaus II: Die Kennzeichnung muss so ausgeführt sein, dass Treppenbeginn, -verlauf und -ende eindeutig erkennbar sind. Entsprechend ist bei Rampen zu verfahren. Der Handlauf ist in die Markierung mit einzubeziehen.



Treppenhaus III: Die Kennzeichnung muss so ausgeführt sein, dass Treppenbeginn, -verlauf und -ende eindeutig erkennbar sind. Entsprechend ist bei Rampen zu verfahren. Der Handlauf ist in die Markierung mit einzubeziehen.

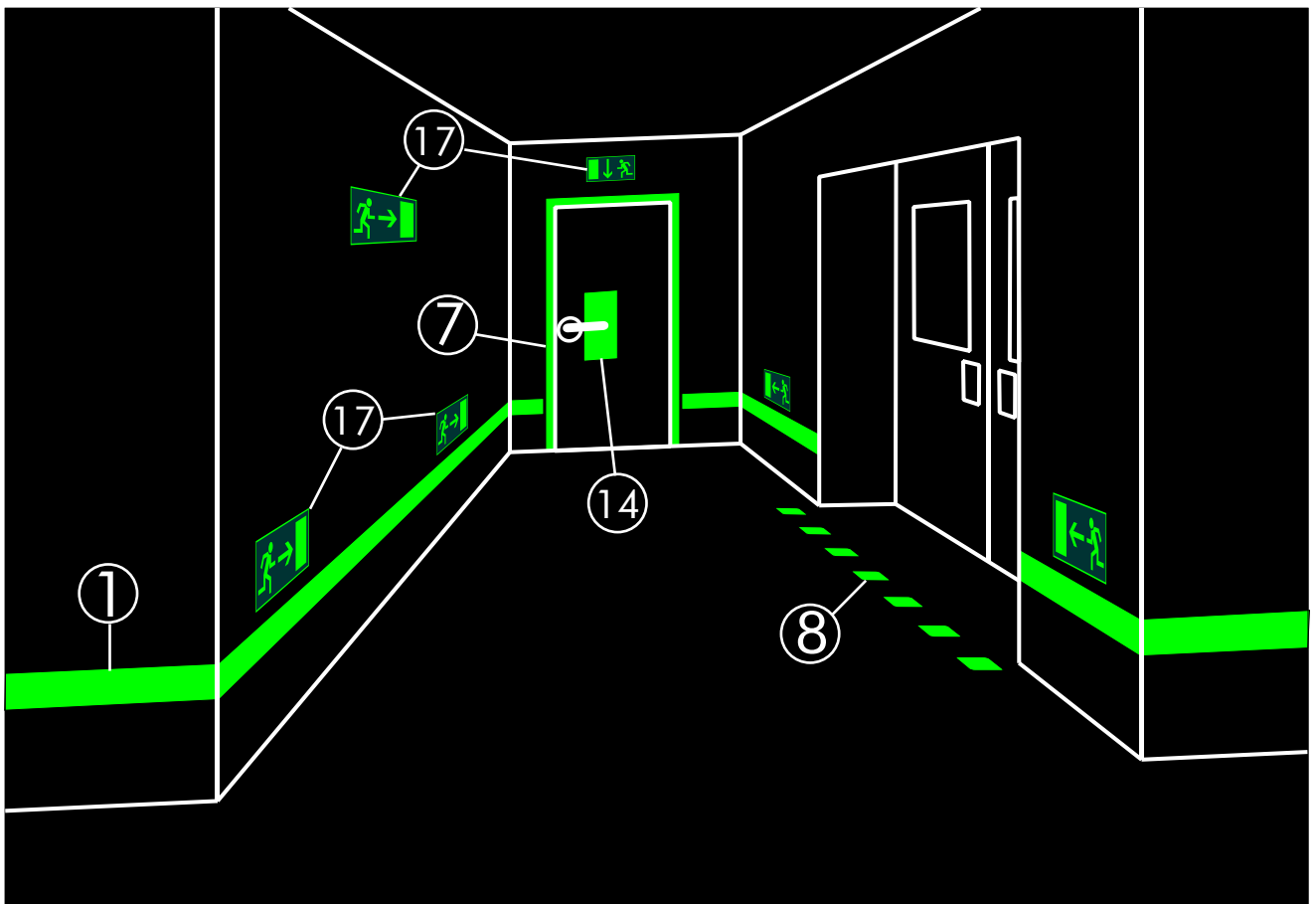


Hindernisse: Kennzeichnung mit schwarz/langnachleuchtender Gefahrkennzeichnung und gegebenenfalls Umgehung der Leitmarkierung.



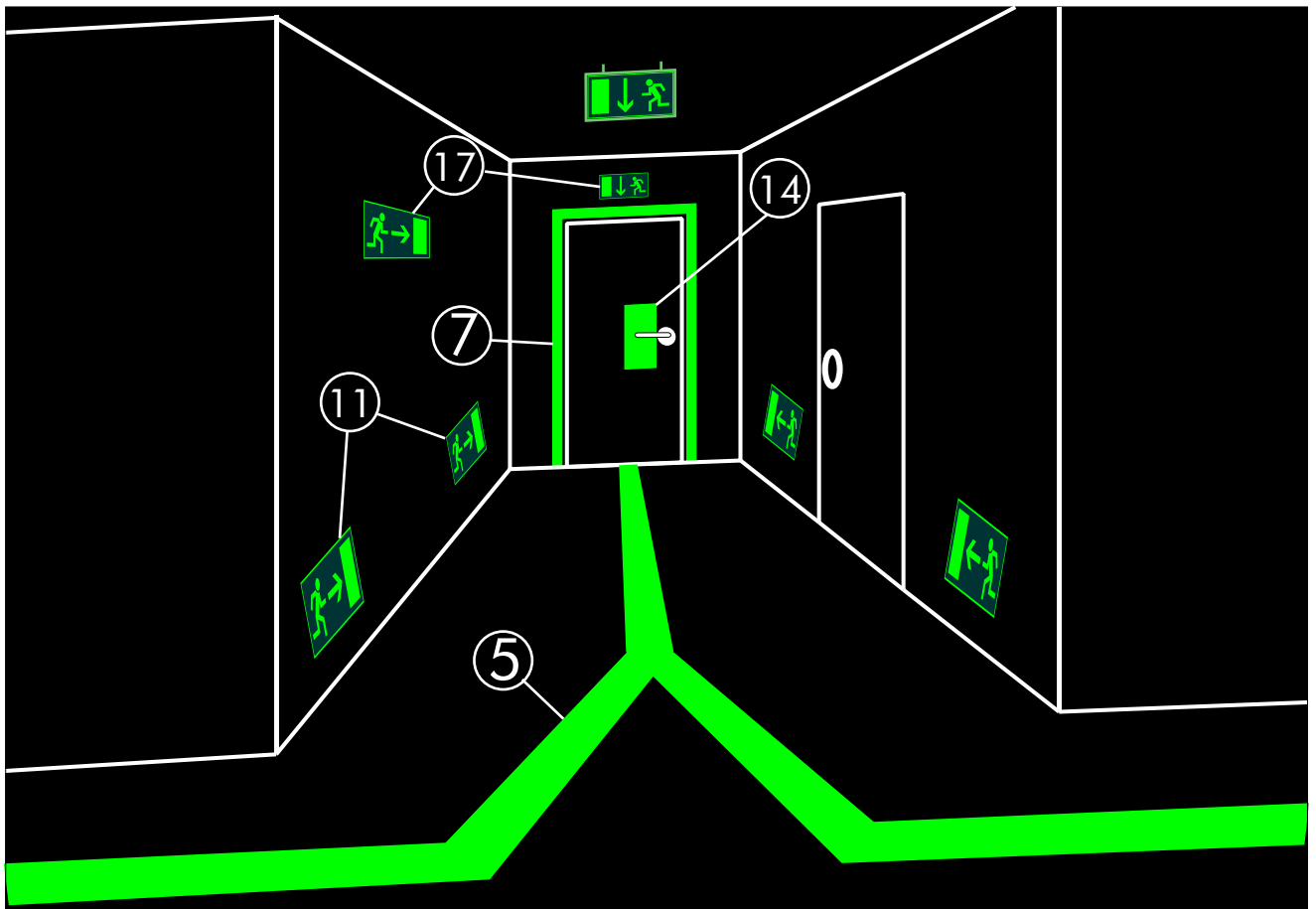
Gangbreite > 2m - Alternative 1

Allgemein gilt: Schilder (langnachleuchtend) können in die Leitmarkierung integriert oder einzeln angebracht werden. Ein ausreichendes Anregungslicht ist sicherzustellen.



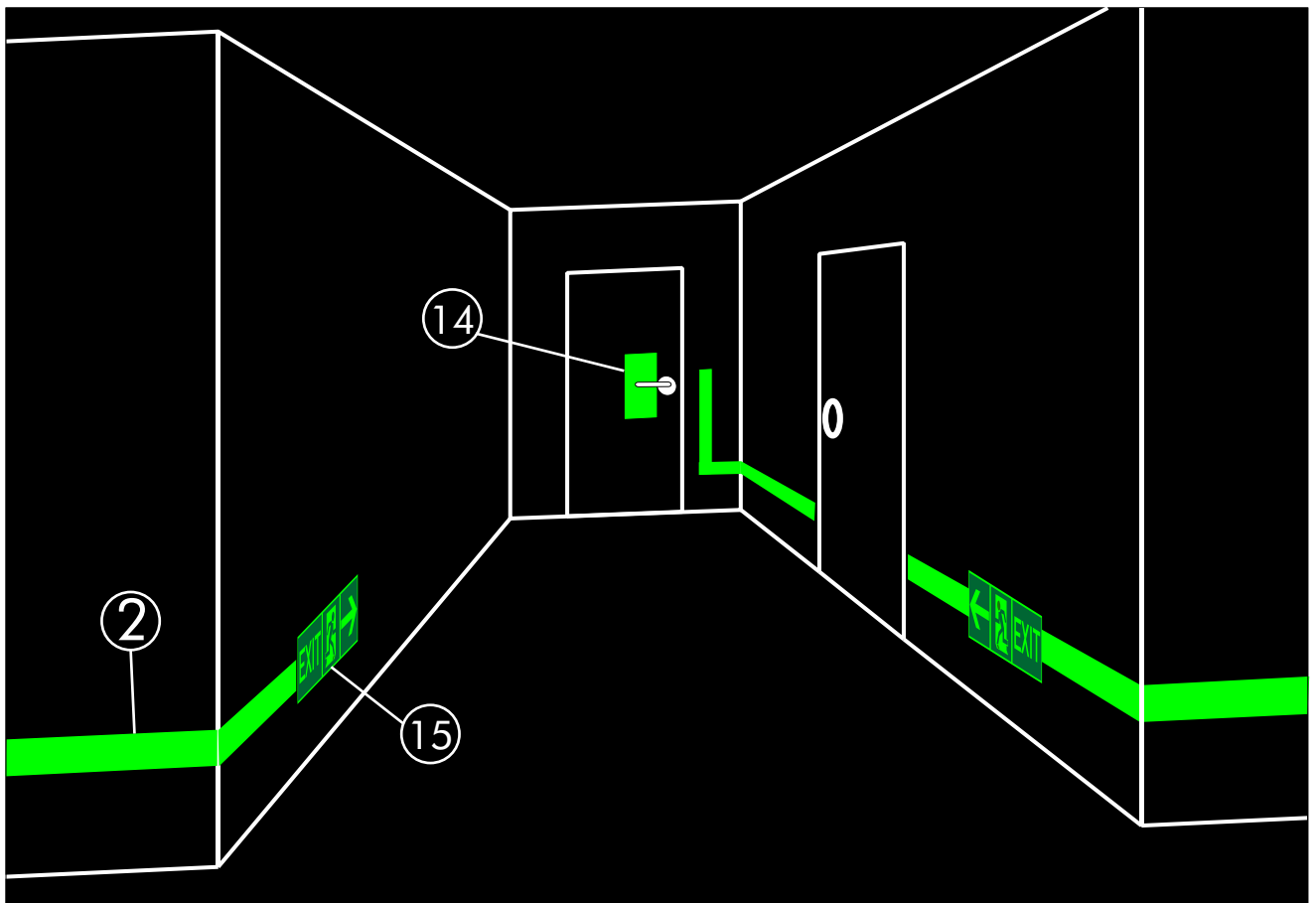
Gangbreite > 2m - Alternative 2

Allgemein gilt: Leitmarkierungen dürfen bis zu 100cm unterbrochen werden. Bei größeren Unterbrechungen ist die Markierung mit geeigneten Produkten auf dem Fußboden fortzusetzen.



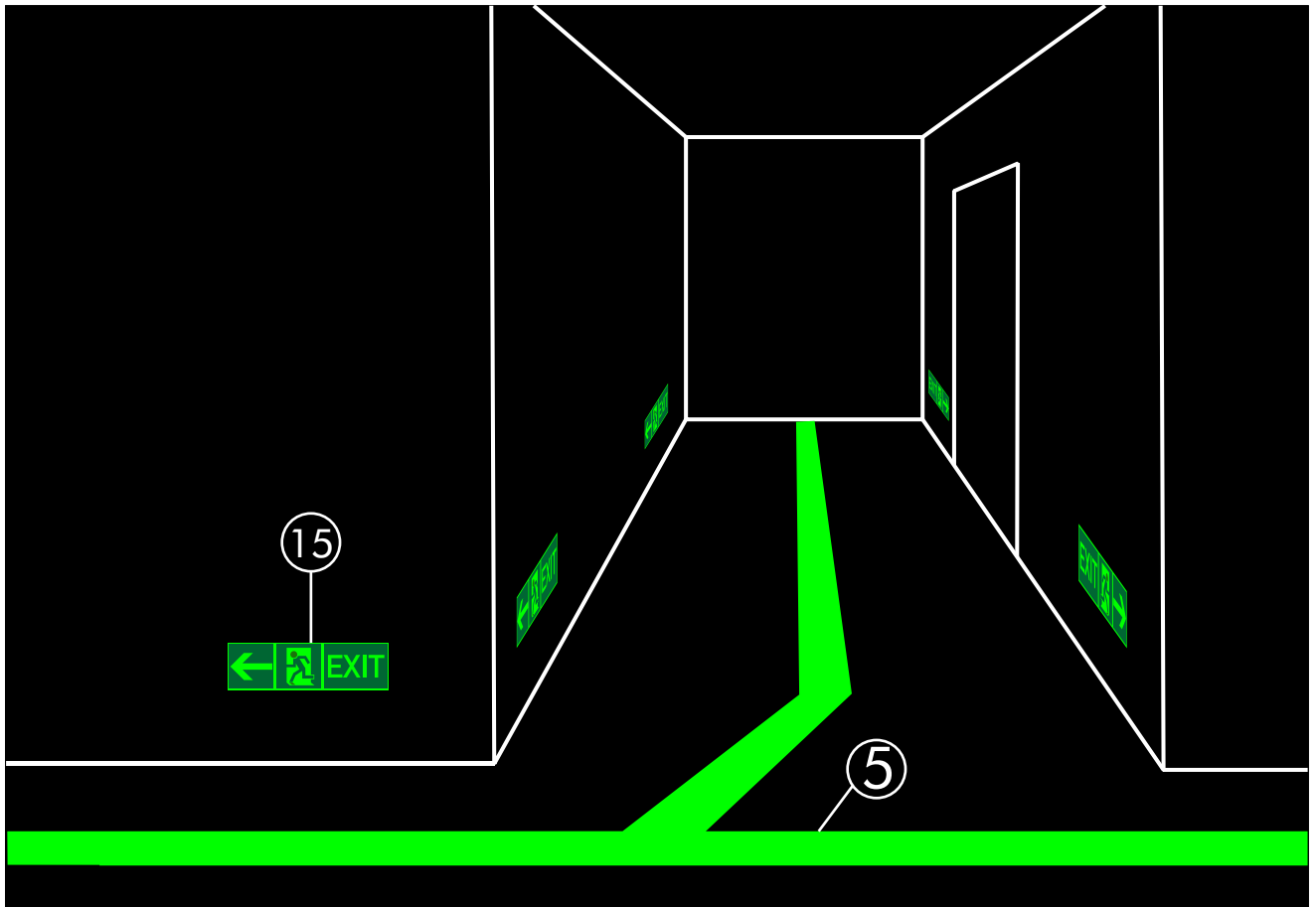
Gangbreite < 2m - Alternative 1

Allgemein gilt: Entweder erfolgt eine Fortführung der Leitmarkierung auf der Seite des Türgriffs bis auf Höhe des Türgriffs oder der Rahmen der Fluchtwegtür muss gekennzeichnet werden.



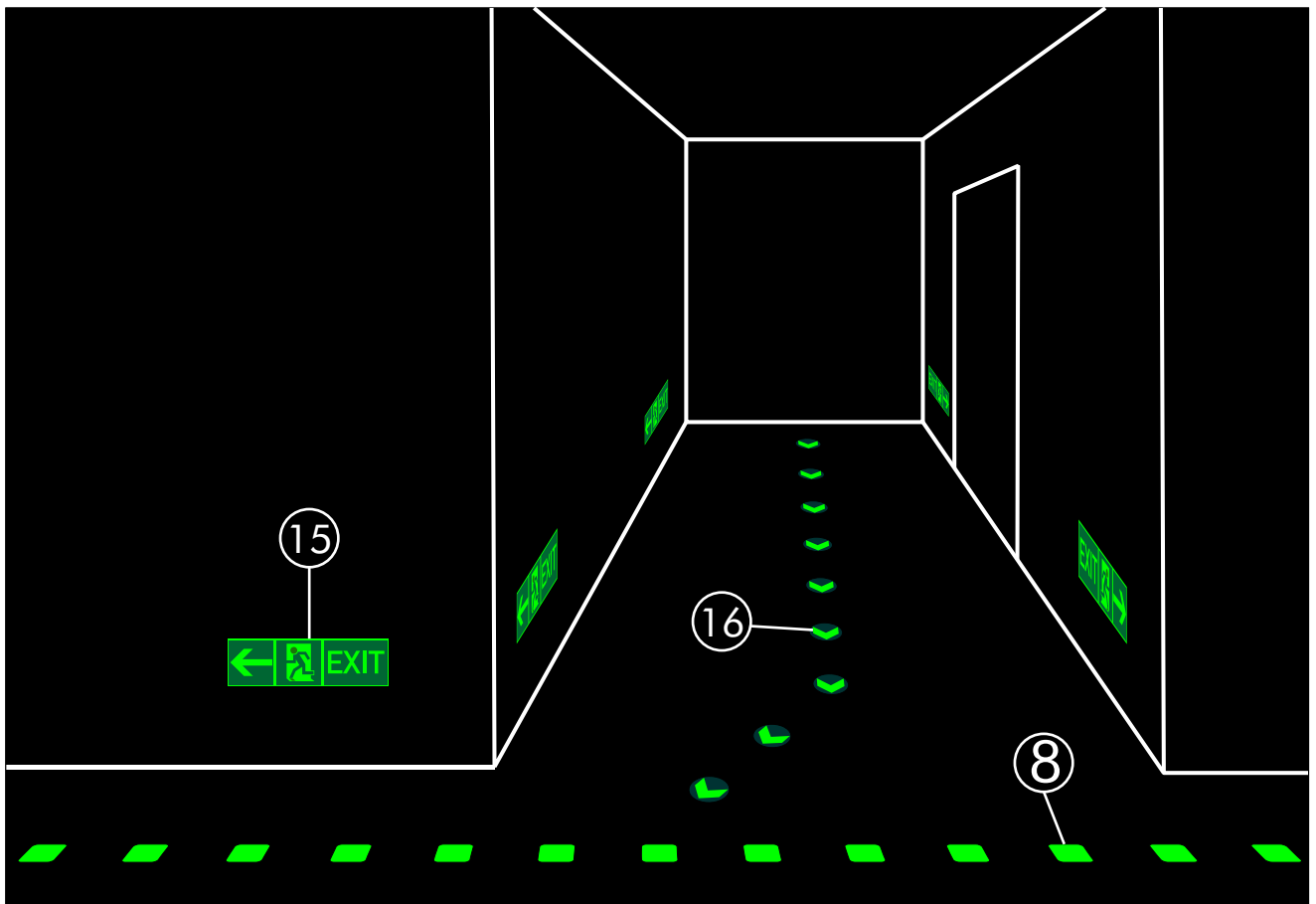
Gangbreite < 2m - Alternative 2

Allgemein gilt: Entweder Türrahmen oder der Bereich des Türgriffs von Türen im Verlauf von Rettungswegen müssen gekennzeichnet werden.



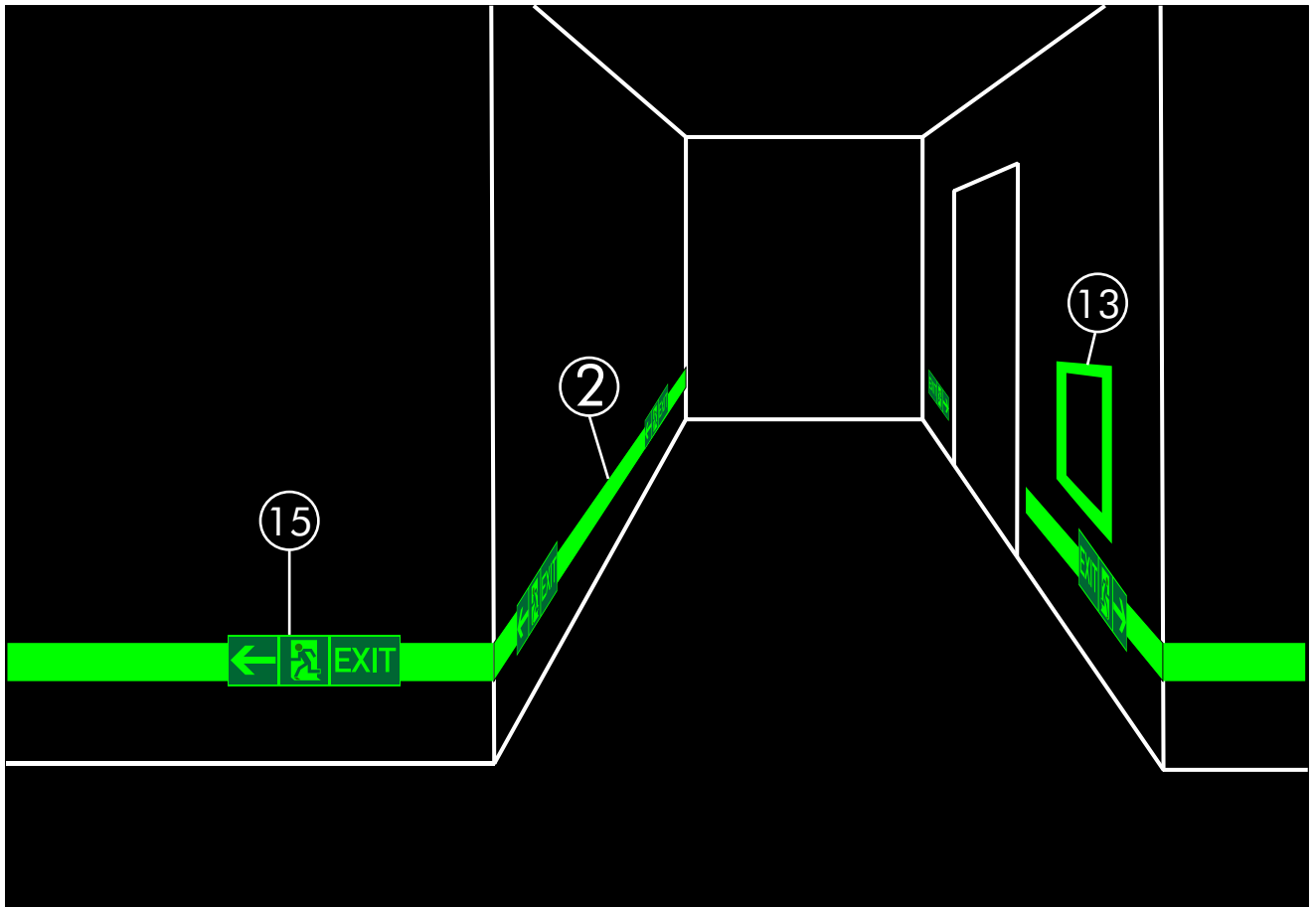
Gefangener Raum I

Allgemein gilt: Türen, die nicht Teil des Rettungsweges sind, dürfen nicht gekennzeichnet werden.



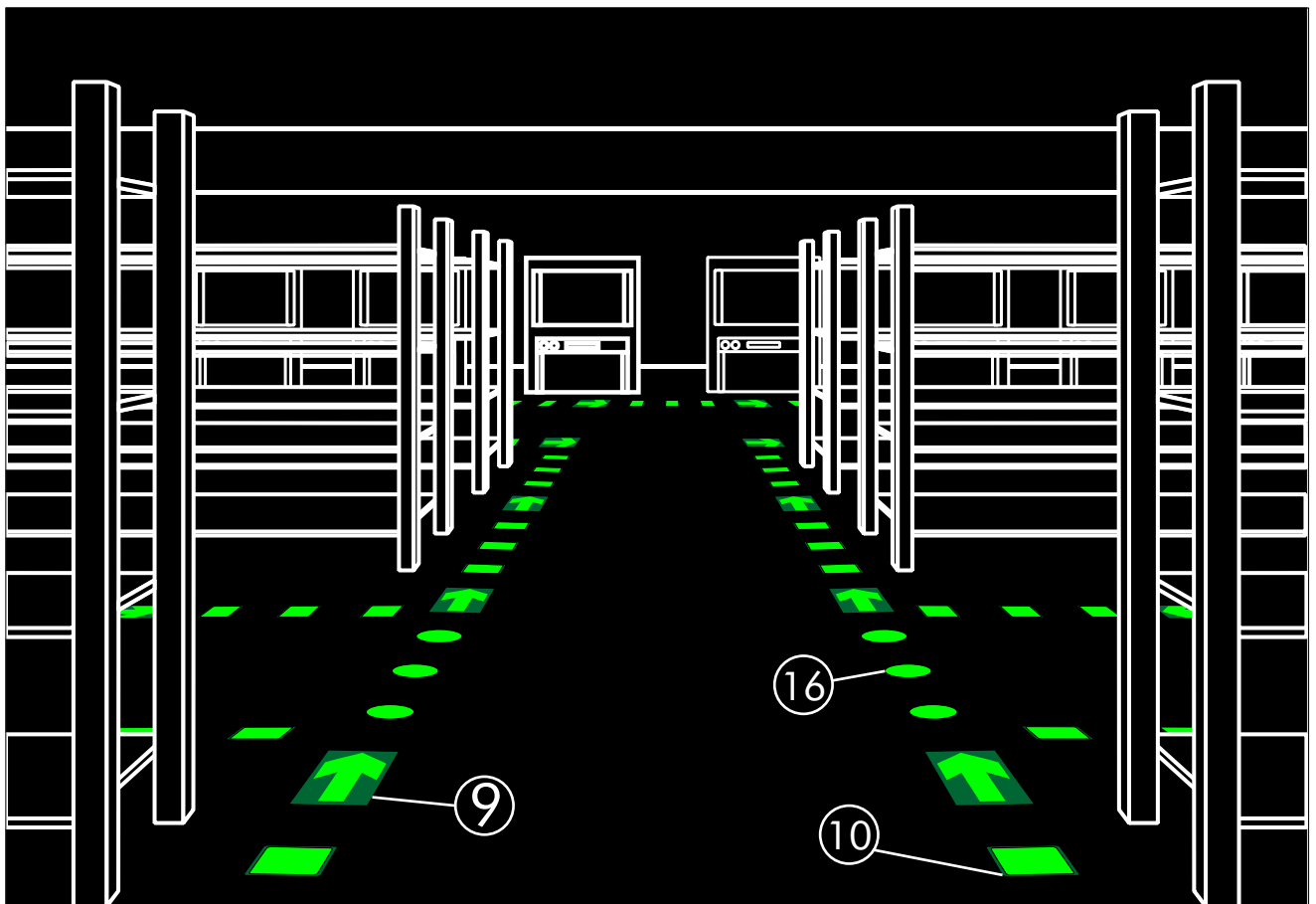
Gefangener Raum II

Allgemein gilt: Eine Kennzeichnung mit Einzelsymbolen kann bei mindestens 3 Zeichen pro Meter als durchgängig angesehen werden.



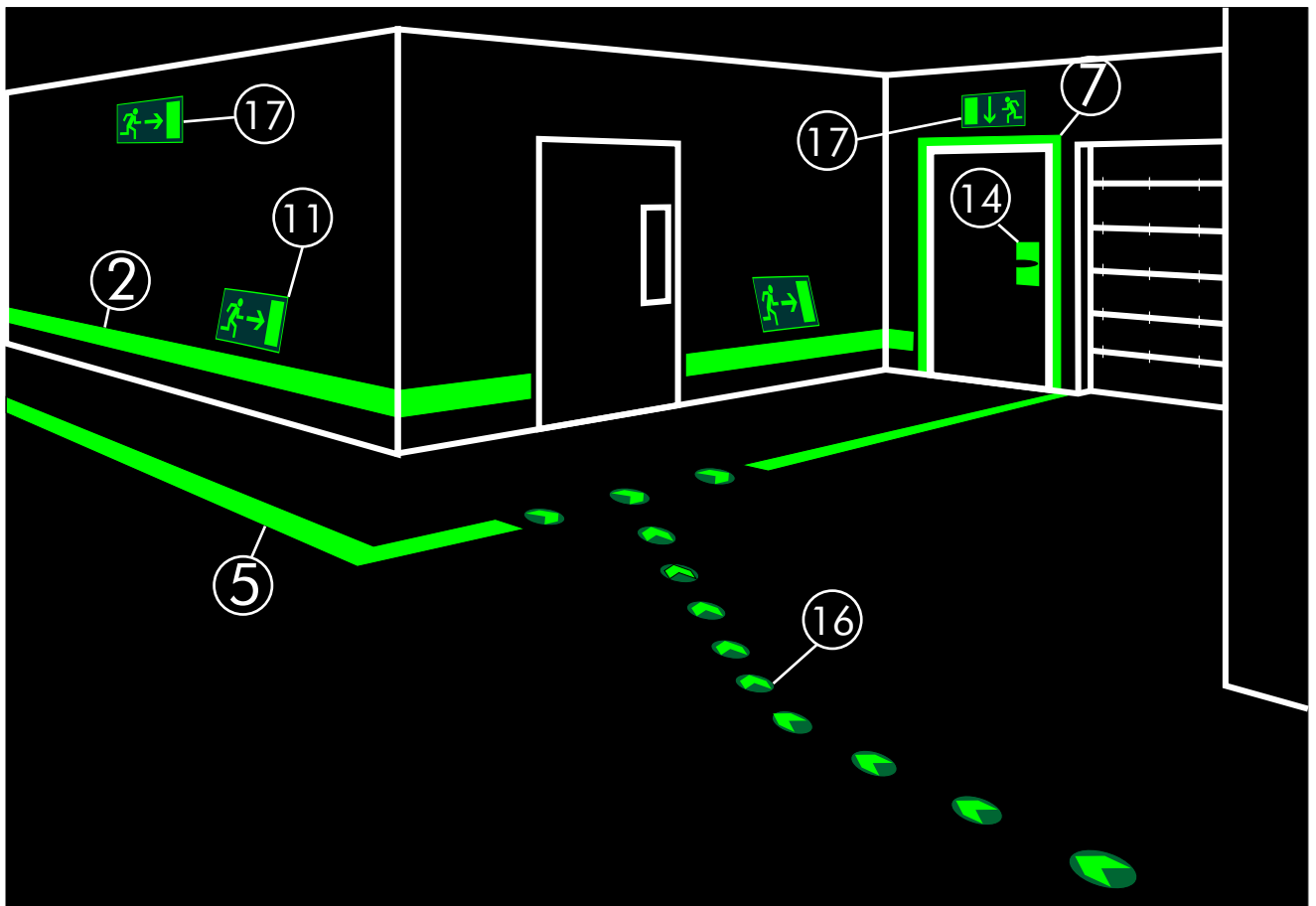
Gefangener Raum III

Allgemein gilt: Schilder in Sicherheitsleitsystemen sind nachleuchtend auszuführen. Sicherheits-technische Einrichtungen sind langnachleuchtend zu markieren/kennzeichnen.



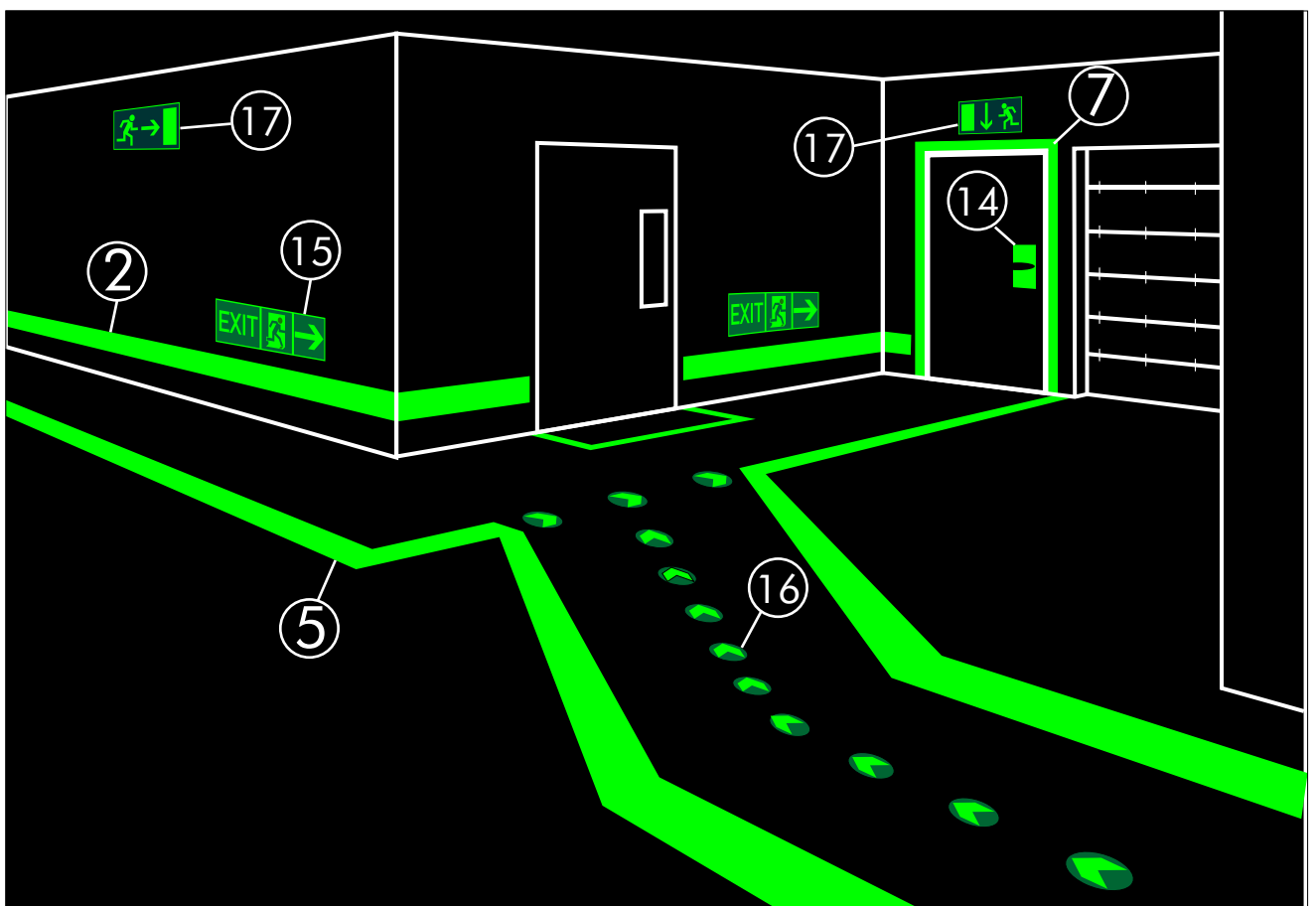
Verkehrs-/Fluchtwege

Allgemein gilt: Leitmarkierungen sind grundsätzlich durchgängig anzubringen. Gegebenenfalls ist die Markierung mit geeigneten Produkten auf dem Fußboden fortzusetzen.



Flucht-/Rettungsweg I

Allgemein gilt: Die Leuchtdichte der im Sicherheitsleitsystem verwendeten Komponenten muss mindestens der der Leitmarkierung entsprechen.

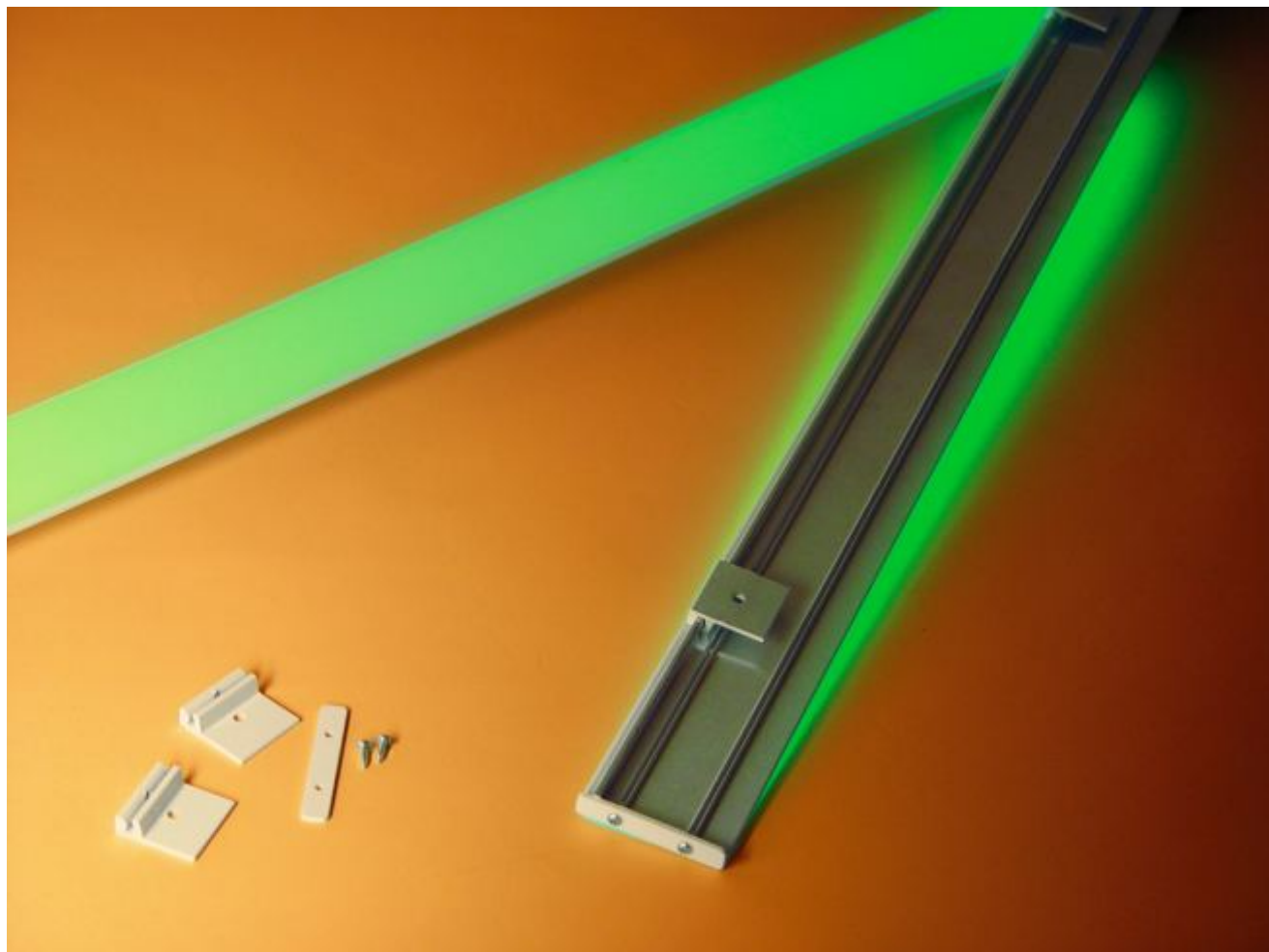


Flucht-/Rettungsweg II

Allgemein gilt: Zur Kennzeichnung und Markierung sind ausschließlich Produkte zu verwenden, die die Vorgaben der DIN 67510-4 erfüllen.

① **HIGHLIGHT**-Guide
Bodennahe, langnachleuchtendes Leitsystem nach BGR 216.

Drei extrem langnachleuchtende Qualitäten mit unterschiedlicher Leuchtintensität können speziell auf die am Ort der Anwendung herrschenden Lichtverhältnisse abgestimmt werden. Der individuell verstellbare Neigungswinkel des Aluminium-Wandprofils bis 25° ermöglicht eine größtmögliche Anregung der 50mm breiten, langnachleuchtenden **HIGHLIGHT**-Leitmarkierung.



HIGHLIGHT-Guide bestehend aus:

1 x Aluminium-Wandprofil mit eingelassener **HIGHLIGHT**-Leitmarkierung 300 x 5,7 cm
4 x Aluminium-Wandhalter mit je einer Madenschraube zur Arretierung

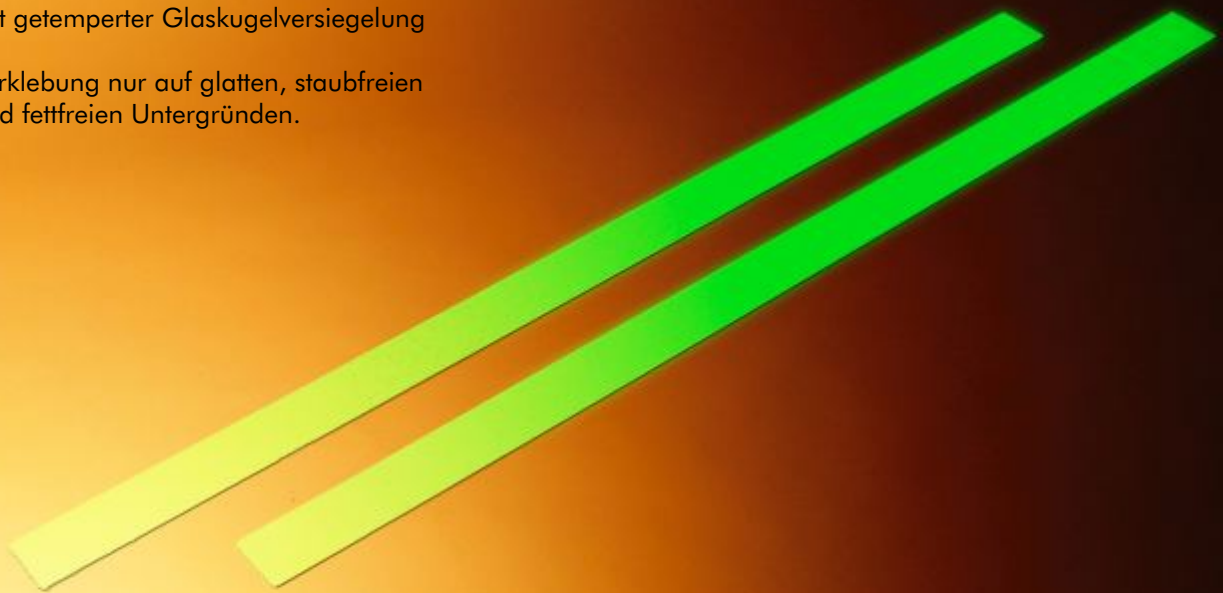
Die benötigte Anzahl der Aluminium-Endstücke bitte extra bestellen.
Wandhalter können bei Bedarf einzeln nachbestellt werden.

Wandprofil:	Aluminium gepulvert, weiß, RAL 9016	Ausführung	Best.-No.	Preis- gruppe
Stangenformat:	300 x 5,7 cm	Guide160	2297HL160	HS30
Leuchtfläche:	300 x 5,0 cm	Guide310	2297HL310	HS31
Montageart:	Schraubmontage	Guide620	2297HL620	HS33
		Endstück	2297e	HS05
		Wandhalter	2297wandh	HS04

② HIGHLIGHT-Leitstreifen

Aluminium 0,7mm;
in einer selbstklebend ausgerüsteten und einer
nicht selbstklebenden Variante erhältlich;
mit getemperter Glaskugelversiegelung

Verklebung nur auf glatten, staubfreien
und fettfreien Untergründen.

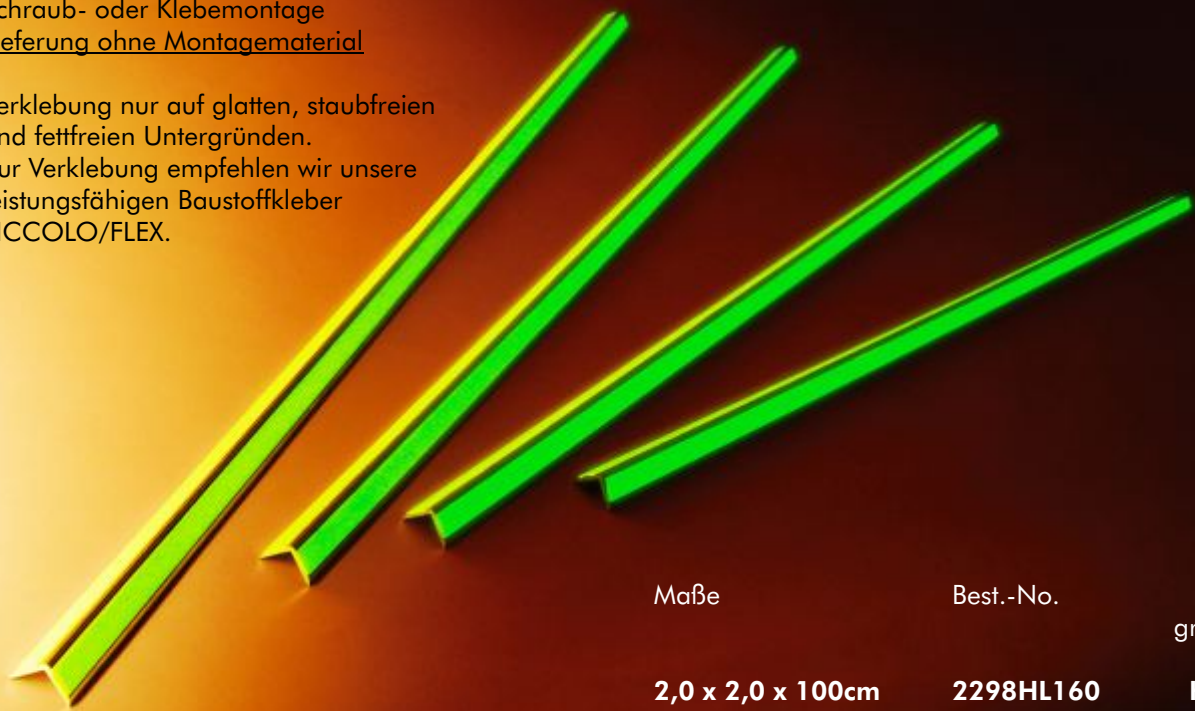


Maße	Best.-No.	Preis- gruppe
5,0 x 100cm	23691A/HL160	HL33
5,0 x 100cm	23691A/HL310	HS16

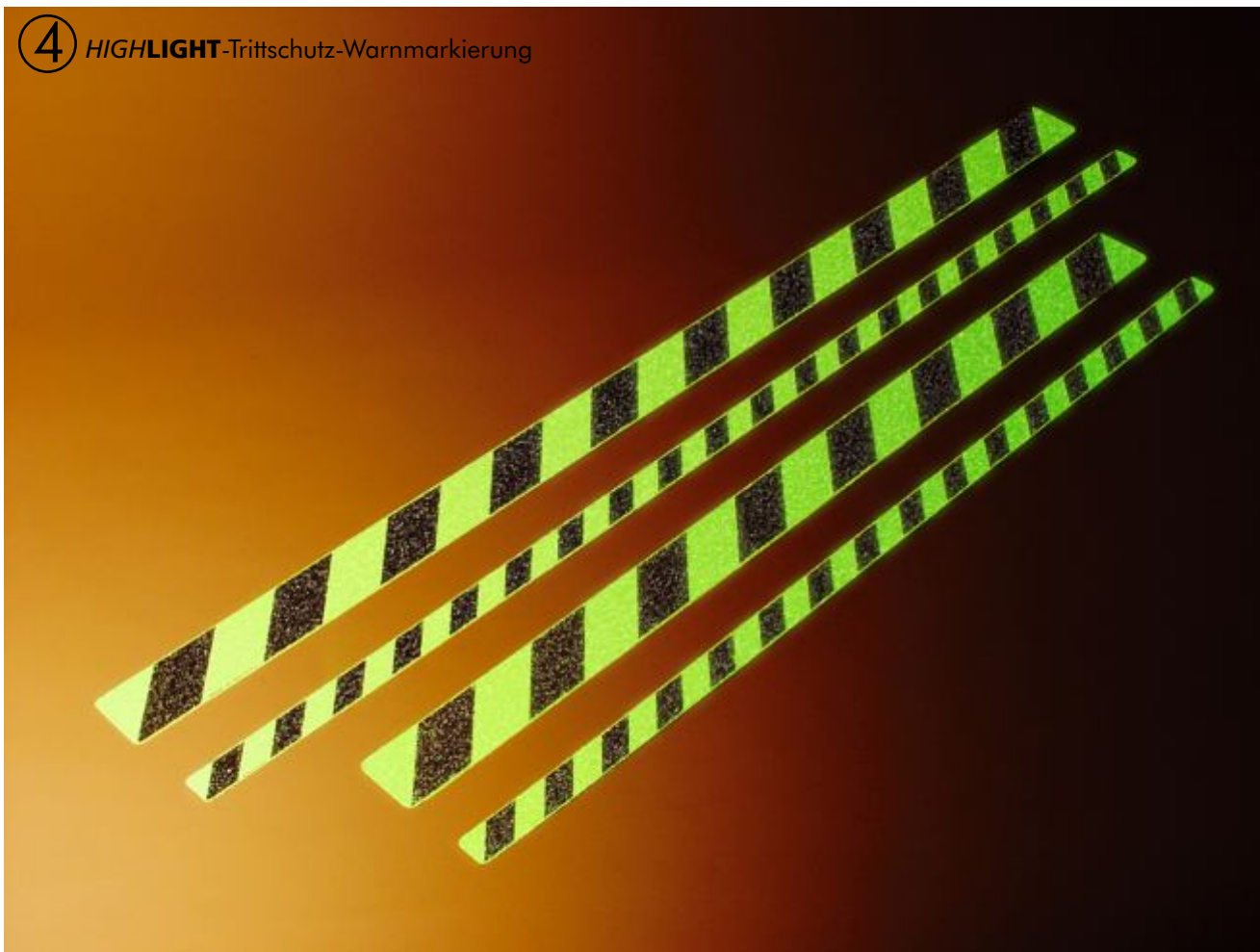
③ HIGHLIGHT-Treppenkantenprofil

mit rutschhemmender Oberfläche
Aluminium silber eloxiert
Leuchtfäche: 1,2 x 100cm je Seite
Schraub- oder Klebmontage
Lieferung ohne Montagmaterial

Verklebung nur auf glatten, staubfreien
und fettfreien Untergründen.
Zur Verklebung empfehlen wir unsere
leistungsfähigen Baustoffkleber
PICCOLO/FLEX.



Maße	Best.-No.	Preis- gruppe
2,0 x 2,0 x 100cm	2298HL160	HS16
2,0 x 2,0 x 100cm	2298HL310	HS20
2,0 x 2,0 x 100cm	2298HL620	HS23



HIGHLIGHT-Trittschutz-Warnmarkierung

Breite: 2,5 und 5,0cm

Länge: 0,8 und 1,0m

HIGHLIGHT-Aluminium 0,4mm; langnachleuchtend/schwarz;

in einer selbstklebend ausgerüsteten und einer nicht selbstklebenden Variante erhältlich; mit Antirutsch-Oberfläche

Bitte beachten Sie bei einer Verwendung in einem bodennahen Sicherheits-Leitsystem:

- Breite 2,5cm nur zur Kenntlichmachung von Treppenstufen zulässig!
- Breite 5,0cm für Treppenantritte und Treppenstufen zulässig!

Verklebung nur auf glatten, staub- und fettfreien Untergründen.

Zur Verklebung empfehlen wir unsere leistungsfähigen Baustoffkleber PICCOLO/FLEX.

	Maße	Best.-No.	Preis- gruppe
selbstklebend	2,5 x 80,0cm	2594A/HL-160	HL27
selbstklebend	2,5 x 80,0cm	2594A/HL-310	HS12
selbstklebend	2,5 x 100,0cm	2595A/HL-160	HL33
selbstklebend	2,5 x 100,0cm	2595A/HL-310	HS14
selbstklebend	5,0 x 80,0cm	2596A/HL-160	HL34
selbstklebend	5,0 x 80,0cm	2596A/HL-310	HS15
selbstklebend	5,0 x 100,0cm	2597A/HL-160	HL37
selbstklebend	5,0 x 100,0cm	2597A/HL-310	HS17
nicht selbstklebend	2,5 x 80,0cm	2594ANS/HL-160	HL25
nicht selbstklebend	2,5 x 80,0cm	2594ANS/HL-310	HS11
nicht selbstklebend	2,5 x 100,0cm	2595ANS/HL-160	HL32
nicht selbstklebend	2,5 x 100,0cm	2595ANS/HL-310	HS14
nicht selbstklebend	5,0 x 80,0cm	2596ANS/HL-160	HL33
nicht selbstklebend	5,0 x 80,0cm	2596ANS/HL-310	HS14
nicht selbstklebend	5,0 x 100,0cm	2597ANS/HL-160	HL36
nicht selbstklebend	5,0 x 100,0cm	2597ANS/HL-310	HS16



HIGHLIGHT-Trittschutz-Warnmarkierung

Breite: 2,5 und 5,0cm

Länge: 0,8 und 1,0m

HIGHLIGHT-Aluminium 0,4mm, langnachleuchtend;

in einer selbstklebend ausgerüsteten und einer nicht selbstklebenden Variante erhältlich; mit Antirutsch-Oberfläche

Bitte beachten Sie bei einer Verwendung in einem bodennahen Sicherheits-Leitsystem:

- Breite 2,5cm nur zur Kenntlichmachung von Treppenstufen zulässig!

- Breite 5,0cm für Treppenantritte und Treppenstufen zulässig!

Verklebung nur auf glatten, staub- und fettfreien Untergründen.

Zur Verklebung empfehlen wir unsere leistungsfähigen Baustoffkleber PICCOLO/FLEX.

	Maße	Best.-No.	Preis- gruppe
selbstklebend	2,5 x 80,0cm	2598A/HL-160	HL26
selbstklebend	2,5 x 80,0cm	2598A/HL-310	HS12
selbstklebend	2,5 x 100,0cm	2599A/HL-160	HL30
selbstklebend	2,5 x 100,0cm	2599A/HL-310	HS13
selbstklebend	5,0 x 80,0cm	2588A/HL-160	HL34
selbstklebend	5,0 x 80,0cm	2588A/HL-310	HS15
selbstklebend	5,0 x 100,0cm	2589A/HL-160	HL37
selbstklebend	5,0 x 100,0cm	2589A/HL-310	HS17
nicht selbstklebend	2,5 x 80,0cm	2598ANS/HL-160	HL25
nicht selbstklebend	2,5 x 80,0cm	2598ANS/HL-310	HS11
nicht selbstklebend	2,5 x 100,0cm	2599ANS/HL-160	HL29
nicht selbstklebend	2,5 x 100,0cm	2599ANS/HL-310	HS12
nicht selbstklebend	5,0 x 80,0cm	2588ANS/HL-160	HL33
nicht selbstklebend	5,0 x 80,0cm	2588ANS/HL-310	HS14
nicht selbstklebend	5,0 x 100,0cm	2589ANS/HL-160	HL36
nicht selbstklebend	5,0 x 100,0cm	2589ANS/HL-310	HS16

6 **HIGHLIGHT**-Handlaufmarkierungsband

Breite: 2,4cm

Länge: 25m/Rolle und 50m/Rolle

HIGHLIGHT-Folie, langnachleuchtend, selbstklebend, in zwei verschiedenen **HIGHLIGHT**-Qualitäten lieferbar

Die langnachleuchtenden Flächen sind 12,0cm lang, 1,4cm breit und in einem Abstand von 1,0cm gedruckt.

Verklebung nur auf glatten, staubfreien und fettfreien Untergründen.



Maße	Best.-No.	Preisgruppe
2,4cm x 25m	2300HL-25	H22
2,4cm x 50m	2300HL-50	H23
2,4cm x 25m	2300HL160-25	HL50
2,4cm x 50m	2300HL160-50	HL55

7 **HIGHLIGHT**-Türmarkierungsband/-streifen

Breite: 3,0 und 6,0cm

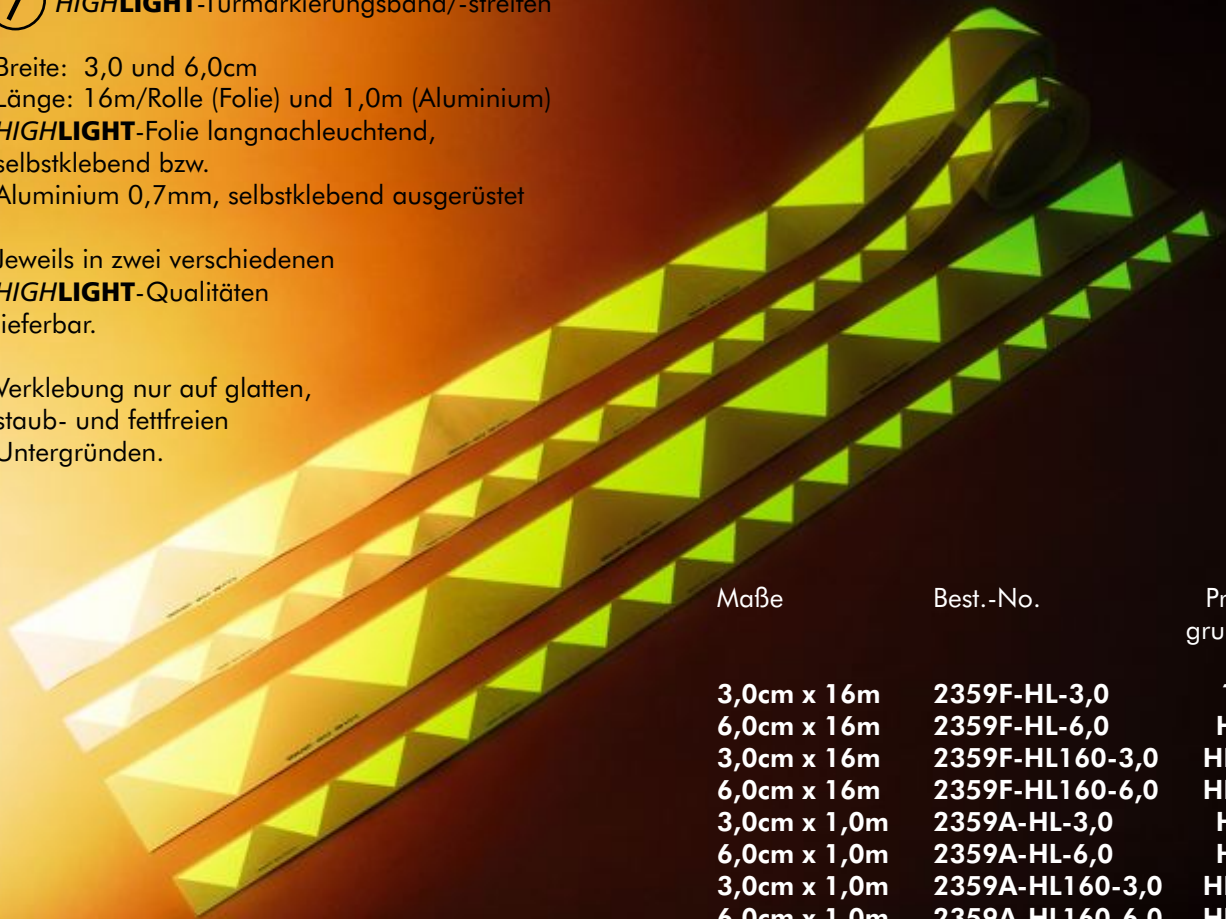
Länge: 16m/Rolle (Folie) und 1,0m (Aluminium)

HIGHLIGHT-Folie langnachleuchtend, selbstklebend bzw.

Aluminium 0,7mm, selbstklebend ausgerüstet

Jeweils in zwei verschiedenen **HIGHLIGHT**-Qualitäten lieferbar.

Verklebung nur auf glatten, staub- und fettfreien Untergründen.



Maße	Best.-No.	Preisgruppe
3,0cm x 16m	2359F-HL-3,0	104
6,0cm x 16m	2359F-HL-6,0	H21
3,0cm x 16m	2359F-HL160-3,0	HL49
6,0cm x 16m	2359F-HL160-6,0	HL54
3,0cm x 1,0m	2359A-HL-3,0	H10
6,0cm x 1,0m	2359A-HL-6,0	H16
3,0cm x 1,0m	2359A-HL160-3,0	HL20
6,0cm x 1,0m	2359A-HL160-6,0	HL30

8 HIGHLIGHT-Bodenmarkierungsquadrate

Vorteile der **HIGHLIGHT**-Bodenmarkierungsquadrate:

- Leichte und extrem schnelle Montage
- Zwei langnachleuchtende Qualitäten lieferbar
- Sehr schnell begehbar und hoch belastbar
- Rutschhemmende Oberfläche



Markierungsquadrate (VE= 10 St.)	5,0 x 5,0cm	23642HL310	HS03
Markierungsquadrate (VE= 10 St.)	5,0 x 5,0cm	23642HL620	HS06
Baustoffkleber PICCOLO 140ml		2923	HS10
Baustoffkleber FLEX 290ml		2924	HS13
Auspresspistole für Baustoffkleber		2925	HS06

Dieses neuartige Produkt ermöglicht Ihnen eine perfekte Bodenmarkierung in 2 extrem langnachleuchtenden Qualitäten. Es stehen Ihnen Leuchtwerte von 310 mcd/m² und zusätzlich unsere Topqualität mit 620 mcd/m² zur Verfügung. Diese beiden Qualitäten ermöglichen Ihnen die individuelle Erstellung und Umsetzung Ihres bodennahen, langnachleuchtenden Leitsystems.

Beschreibung: 10 Stück reichen nach den Forderungen der BGR 216 für die Kennzeichnung von 3,3 Meter bodennahem Leitsystem. Die langnachleuchtenden Markierungsquadrate sind mit einer rutschhemmenden Oberfläche versiegelt und rückseitig weiß hinterlegt um eine maximale Leuchtintensität zu gewährleisten.

Einsatz: Zur einfachen und schnellen Verklebung unserer HIGHLIGHT Markierungsquadrate 50 x 50 mm auf Metallen, Holz, Beton, Kunststoffen, Stein und Glas.

Verarbeitungshinweise: Bei hoher Belastung der zu verklebenden Teile den Baustoffkleber gleichmäßig und flächig auf den Bodenmarkierungsquadraten auftragen. Wenn die Verklebung keiner großen Belastung ausgesetzt ist, genügt ein punkt- oder raupenförmiger Kleberauftrag.

Technische Daten:

Konsistenz:	Pastös, standfest
Offene Zeit:	ca. 10 Minuten bei 23°C
Anwendungstemperatur:	+ 5°C bis + 40°C
Temperaturbeständigkeit:	- 40°C bis + 100°C
Aushärtung:	ca. 3 Stunden bei 23°C und 0,1 mm Kleberauftrag
Lagerung:	9 Monate, zw. + 5°C und + 25°C in ungeöffneten Originalgebinden

Kleber vor Hitze schützen!

Baustoffkleber PICCOLO/FLEX: Unser Baustoffkleber ist UV-stabil, silikon- und isocyanat- und lösemittelfrei, sowie geruchlos. Das Material härtet unter Luftfeuchtigkeit zu einer dauerelastischen Masse aus.

Auspresspistole für unsere Baustoffkleberkartuschen PICCOLO/FLEX: Die perfekte Lösung um unseren Baustoffkleber dosiert auf unsere Bodenmarkierungsquadrate aufzubringen, um eine schnelle Montage zu gewährleisten.

9 **HIGHLIGHT**-Markierungspfeil rechteckig

HIGHLIGHT-Aluminium 0,4mm;
langnachleuchtend/grün;
in einer selbstklebend ausgerüsteten und einer
nicht selbstklebenden Variante erhältlich;
mit rutschhemmender Oberfläche

Verklebung nur auf glatten, staubfreien
und fettfreien Untergründen.
Zur Verklebung empfehlen wir unsere
leistungsfähigen Baustoffkleber
PICCOLO/FLEX.

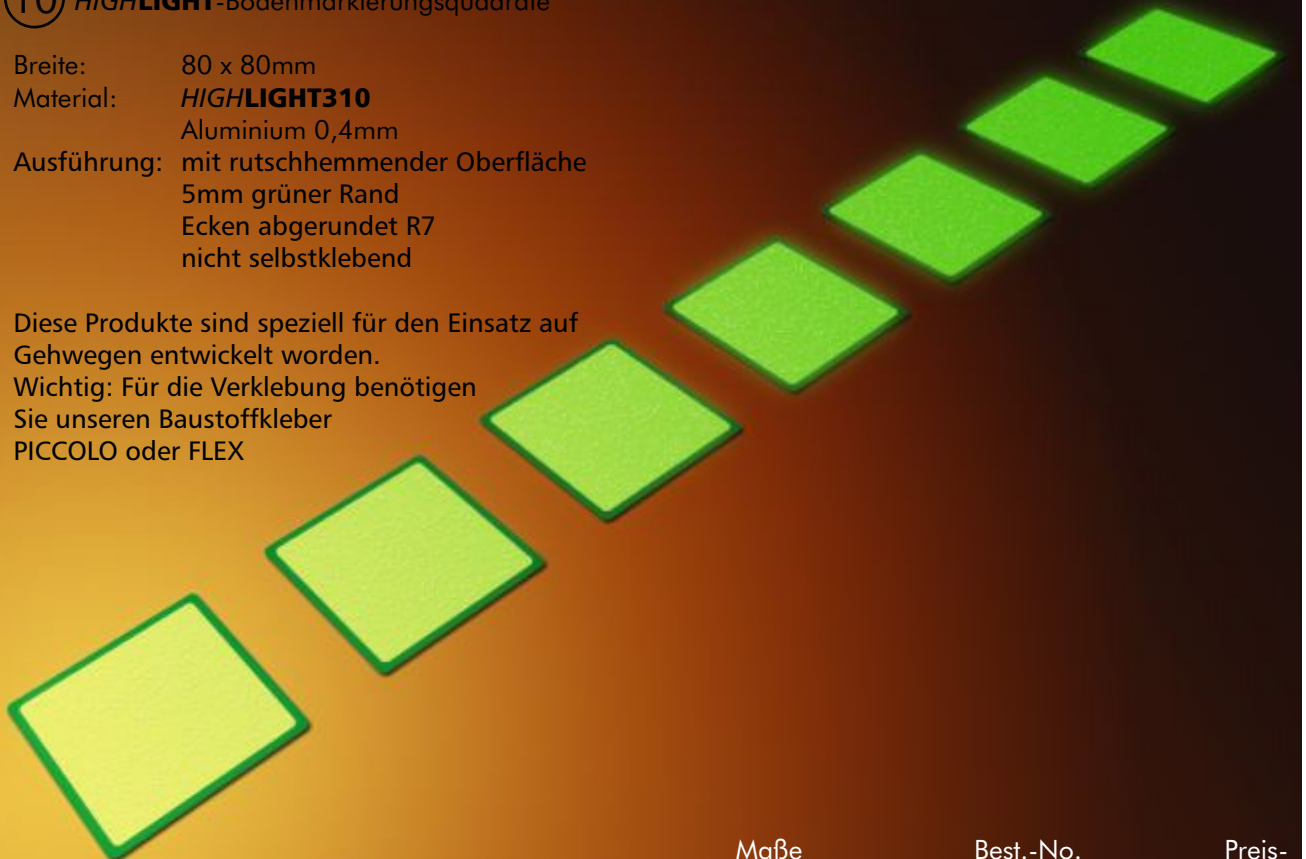


	Maße	Best.-No.	Preis- gruppe
selbstklebend	10,0 x 15,0cm	23641A/HL160	HL04
selbstklebend	10,0 x 15,0cm	23641A/HL310	HS06
nicht selbstklebend	10,0 x 15,0cm	23641ANS/HL160	HL04
nicht selbstklebend	10,0 x 15,0cm	23641ANS/HL310	HS06

10 **HIGHLIGHT**-Bodenmarkierungsquadrate

Breite: 80 x 80mm
Material: **HIGHLIGHT310**
Aluminium 0,4mm
Ausführung: mit rutschhemmender Oberfläche
5mm grüner Rand
Ecken abgerundet R7
nicht selbstklebend

Diese Produkte sind speziell für den Einsatz auf
Gehwegen entwickelt worden.
Wichtig: Für die Verklebung benötigen
Sie unseren Baustoffkleber
PICCOLO oder FLEX



Maße	Best.-No.	Preis- gruppe
80 x 80mm	23643HL310	HS04

11 Wandbefestigung (Abb. mit montiertem **17** Rettungszeichen Art.-No. 950L; Rettungszeichen bitte seperat bestellen!)

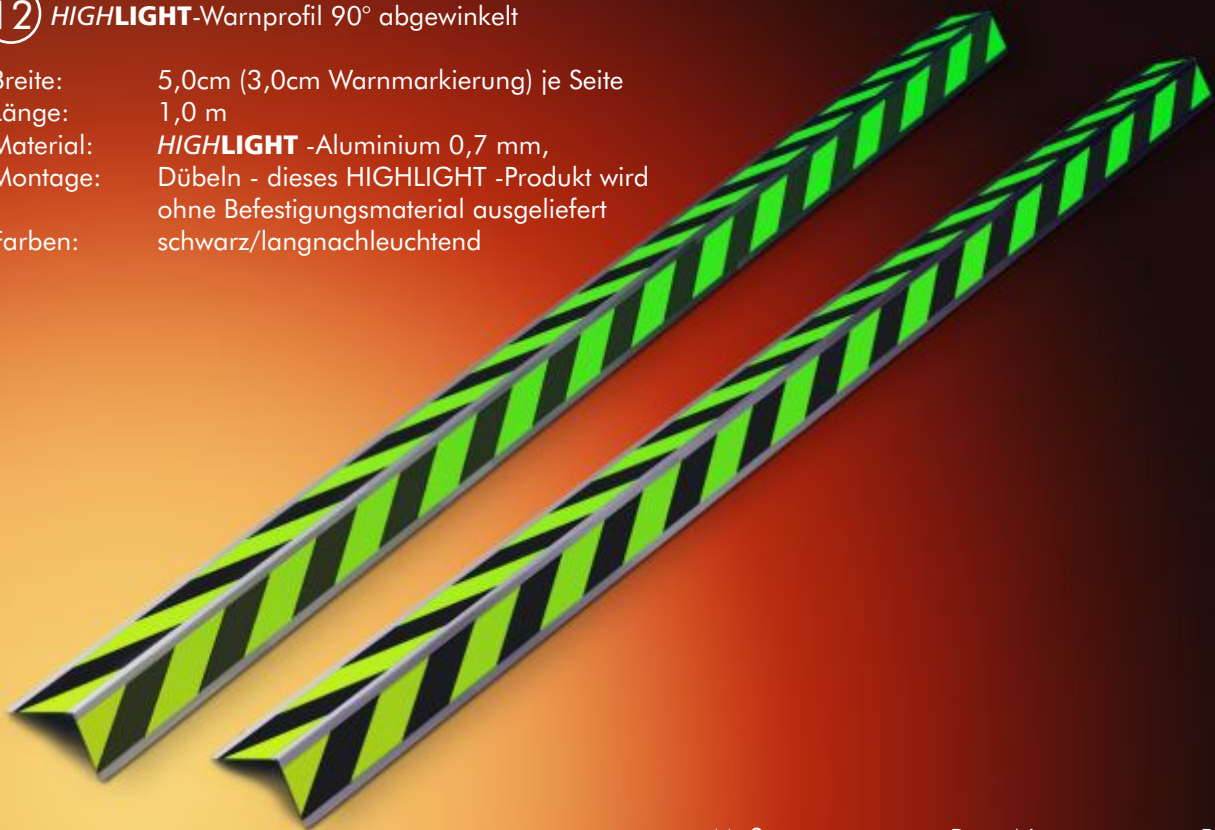
Die Wandbefestigung mit Aufsatz stellt eine sinnvolle Erweiterung unseres Notfall-Leitsystems HIGHLIGHT-GUIDE dar, denn je mehr Licht ein solches Leitsystem in einem Notfall abgibt und den Betroffenen den Weg weist, desto sicherer gestaltet sich das Verlassen der gefährdeten Bereiche. Schildträger aus 3 mm PVC, dessen Neigungswinkel eine größtmögliche Anregung der HIGHLIGHT-Pigmente verspricht.



Maße	Best.-No.	Preis- gruppe
15,4 x 30,3cm	9wand30,3	A 39
20,6 x 40,6cm	9wand40,6	A 42
15,4 x 15,4cm	9wand15,4	A 37
20,6 x 20,6cm	9wand20,6	A 39

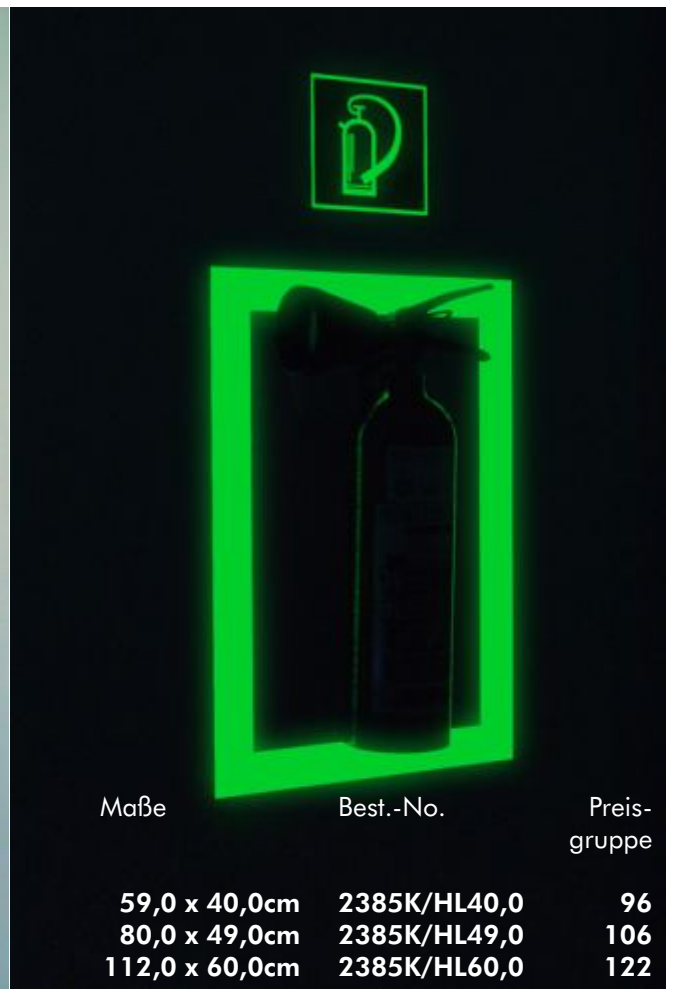
12 HIGHLIGHT-Warnprofil 90° abgewinkelt

Breite: 5,0cm (3,0cm Warnmarkierung) je Seite
 Länge: 1,0 m
 Material: HIGHLIGHT -Aluminium 0,7 mm,
 Montage: Dübeln - dieses HIGHLIGHT -Produkt wird
 ohne Befestigungsmaterial ausgeliefert
 Farben: schwarz/langnachleuchtend



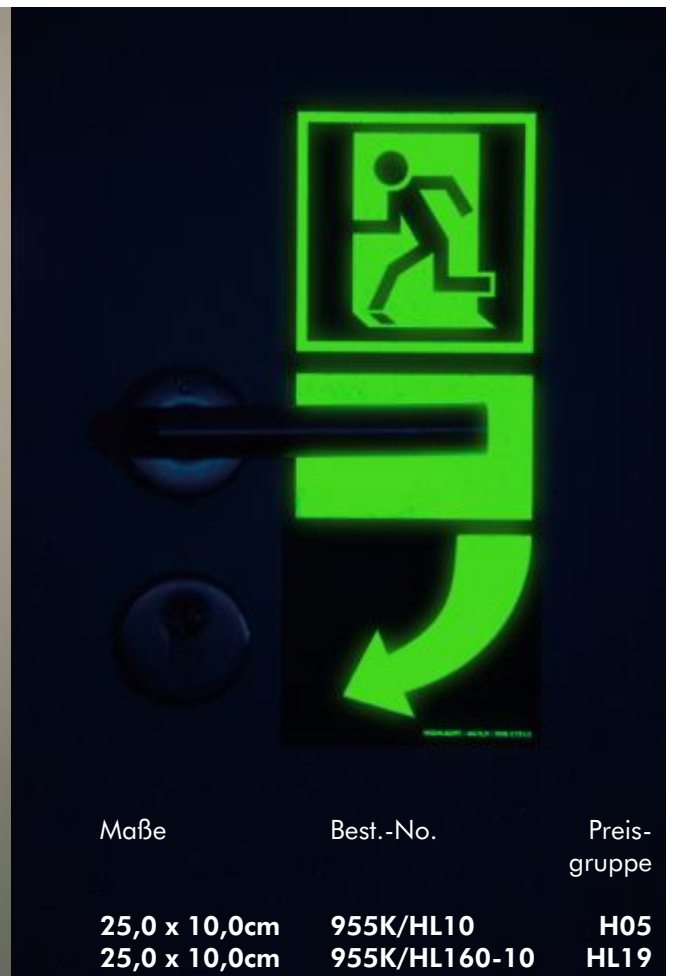
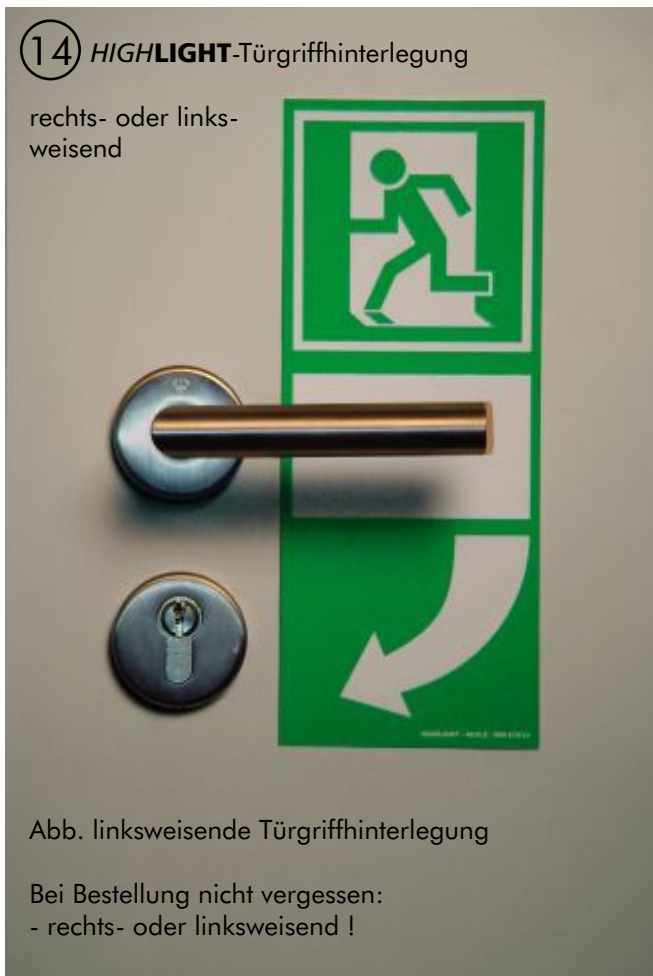
Maße	Best.-No.	Preis- gruppe
10,0 x 100,0cm	2301A-HL	H17
10,0 x 100,0cm	2301A-HL160	HL32

13 **HIGHLIGHT**-Hinterlegeplatte für Feuerlöscher



14 **HIGHLIGHT**-Türgriffhinterlegung

rechts- oder links-
weisend



15 **HIGHLIGHT**-Rettungszeichen

für bodennahes Leitsystem
 Unsere EXIT-Schilder nach ISO 16069 sind
 in den **HIGHLIGHT**-Qualitäten HL160 und
 HL310 erhältlich. Gefertigt sind sie aus
 0,4mm starkem Aluminium und ausgerüstet
 mit einer getemperten Glaskugelversiegelung.



Weitere Rettungszeichen finden Sie ebenso
 wie Brandschutz-, Verbots- oder Warnzeichen
 in unserem Online-Shop unter:
www.moedel.de

		Maße	Best.-No.	Preis- gruppe
		11,5 x 39,0cm 11,5 x 39,0cm	9012A/HL160L 9012A/HL310L	HL15 HS08
links 9012L	rechts 9012R			
		11,5 x 39,0cm 11,5 x 39,0cm	9012A/HL160R 9012A/HL310R	HL15 HS08
links abwärts 9013L	rechts abwärts 9013R			
		11,5 x 39,0cm 11,5 x 39,0cm	9013A/HL160L 9013A/HL310L	HL15 HS08
links aufwärts 9014L	rechts aufwärts 9014R			
		11,5 x 39,0cm 11,5 x 39,0cm	9014A/HL160L 9014A/HL310L	HL15 HS08
geradeaus 9015				
		11,5 x 39,0cm 11,5 x 39,0cm	9014A/HL160R 9014A/HL310R	HL15 HS08
		11,5 x 39,0cm 11,5 x 39,0cm	9015A/HL160 9015A/HL310	HL15 HS08

16 **HIGHLIGHT**-Bodenmarkierungspunkte

Format: 10 cm ø
 Material: **HIGHLIGHT** -Aluminium 0,4 mm
 bzw. Folie langnachleuchtend
 mit rutschhemmender Oberfläche
 Ausführung: mit Pfeil

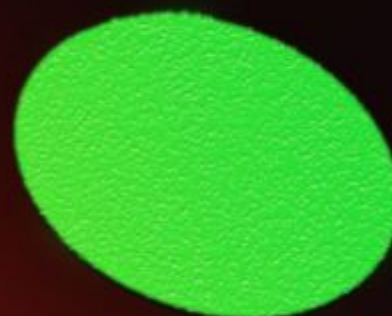
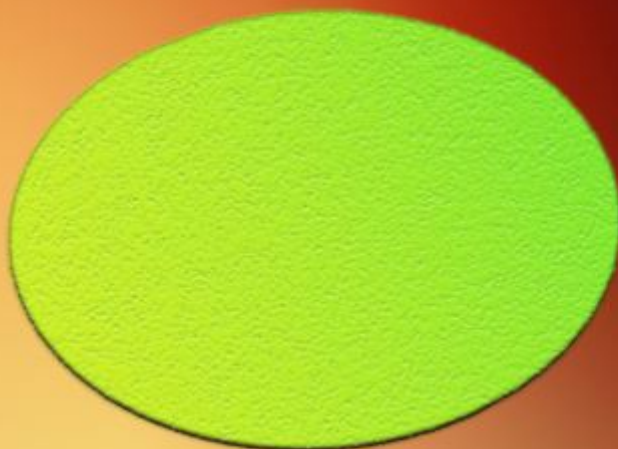


Verklebung nur auf glatten, staubfreien
 und fettfreien Untergründen.
 Zur Verklebung empfehlen wir unsere
 leistungsfähigen Baustoffkleber
 PICCOLO/FLEX.

	Best.-No.	Preis- gruppe
selbstklebend	2364F/HL*	H 17
selbstklebend	2364F/HL160	HL 01
selbstklebend	2364A/HL160	HL 02
nicht selbstklebend	2364ANS/HL160	HL 02
selbstklebend	2364A/HL310	HS 02
nicht selbstklebend	2364ANS/HL310	HS 02

HIGHLIGHT-Bodenmarkierungspunkte

Format: 10 cm ø
 Material: **HIGHLIGHT** -Aluminium 0,4 mm
 bzw. Folie langnachleuchtend
 mit rutschhemmender Oberfläche
 Ausführung: blanko



Verklebung nur auf glatten, staubfreien
 und fettfreien Untergründen.
 Zur Verklebung empfehlen wir unsere
 leistungsfähigen Baustoffkleber
 PICCOLO/FLEX.

	Best.-No.	Preis- gruppe
selbstklebend	2365F/HL*	H 16
selbstklebend	2365A/HL160	H 01
nicht selbstklebend	2365ANS/HL160	H 01
selbstklebend	2365A/HL310	HL 04
nicht selbstklebend	2365ANS/HL310	HL 04

* = VE 10 Stück; Preis/VE

17 **HIGHLIGHT**-Rettungszeichen

Unsere Rettungszeichen-Schilder nach der BGV A8 sind in den **HIGHLIGHT**-Qualitäten HL48 und HL160 erhältlich.



Weitere Rettungszeichen finden Sie, ebenso wie Brandschutz-, Verbots- oder Warnzeichen, in unserem Online-Shop unter: www.moedel.de



links 950L



rechts 950R



links abwärts 963L



rechts abwärts 963R



links aufwärts 911L



rechts aufwärts 911R



geradeaus 914

Maße	Best.-No.	Preis- gruppe
14,8 x 29,7cm	****-A/HL	H07
20,0 x 40,0cm	****-A/HL	H13
14,8 x 29,7cm	****-F/HL	H06
20,0 x 40,0cm	****-F/HL	H11
14,8 x 29,7cm	****-K/HL	H07
20,0 x 40,0cm	****-K/HL	H13
14,8 x 29,7cm	****-A/HL160	HL18
20,0 x 40,0cm	****-A/HL160	HL28
29,7 x 59,4cm	****-A/HL160	HL45
Artikel 950 zusätzlich erhältlich in:		
14,8 x 29,7cm	****-F/HL160	HL15

Für **** bitte die unterstrichene Bezeichnung des von Ihnen gewünschten Artikels einsetzen.